

Réunion de préentrée Licence 1 Economie-Gestion

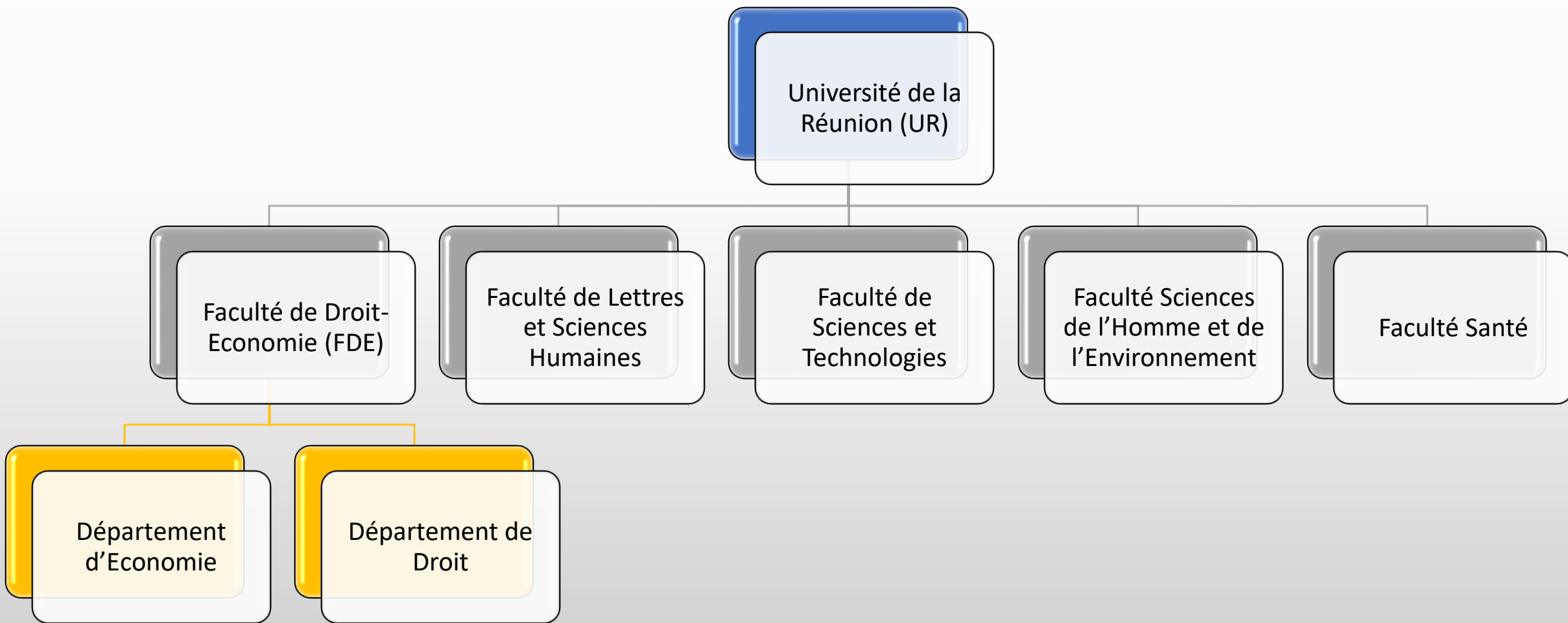
Faculté de droit et d'économie, campus du Moufia

<http://ufr-de.univ-reunion.fr/formations/economie-gestion-et-aes/>

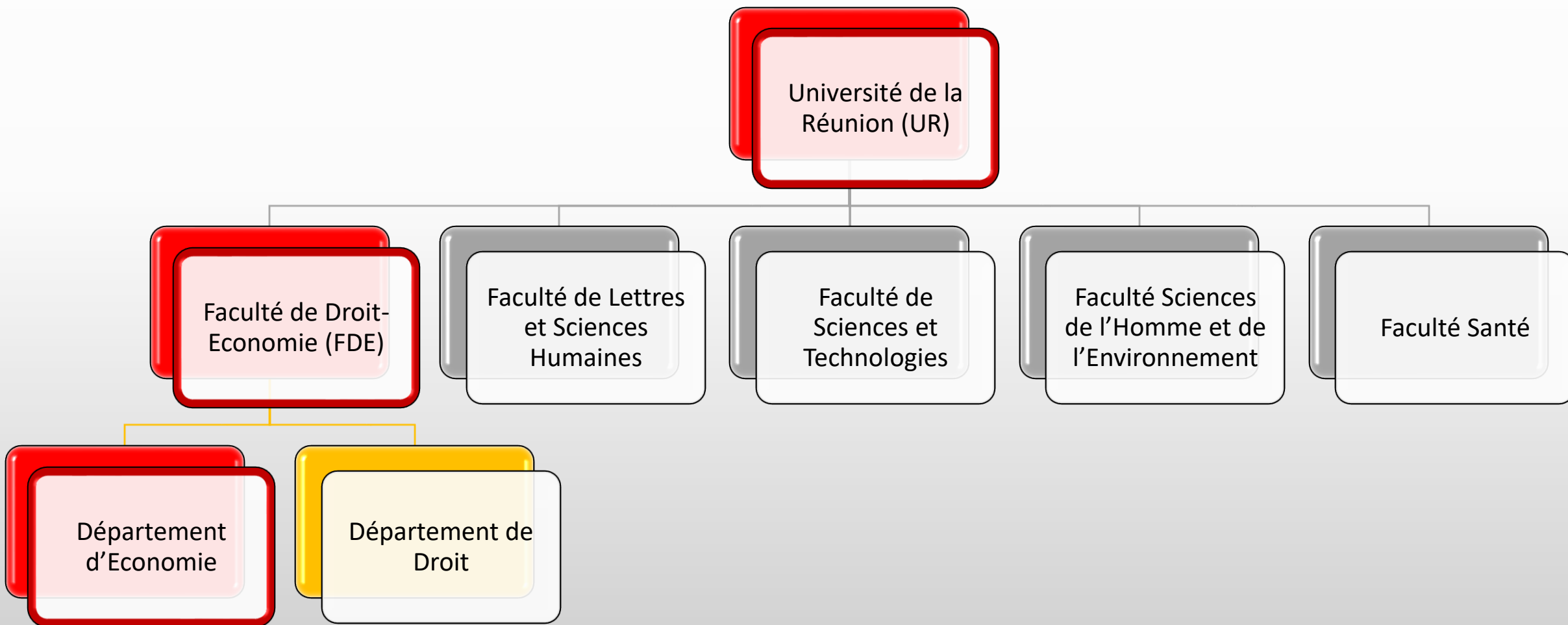
Contact : l1-aes-eco@univ-reunion.fr

I. Présentation générale

- Une des nombreuses composantes de l'Université de la Réunion



- Une des nombreuses composantes de l'Université de la Réunion



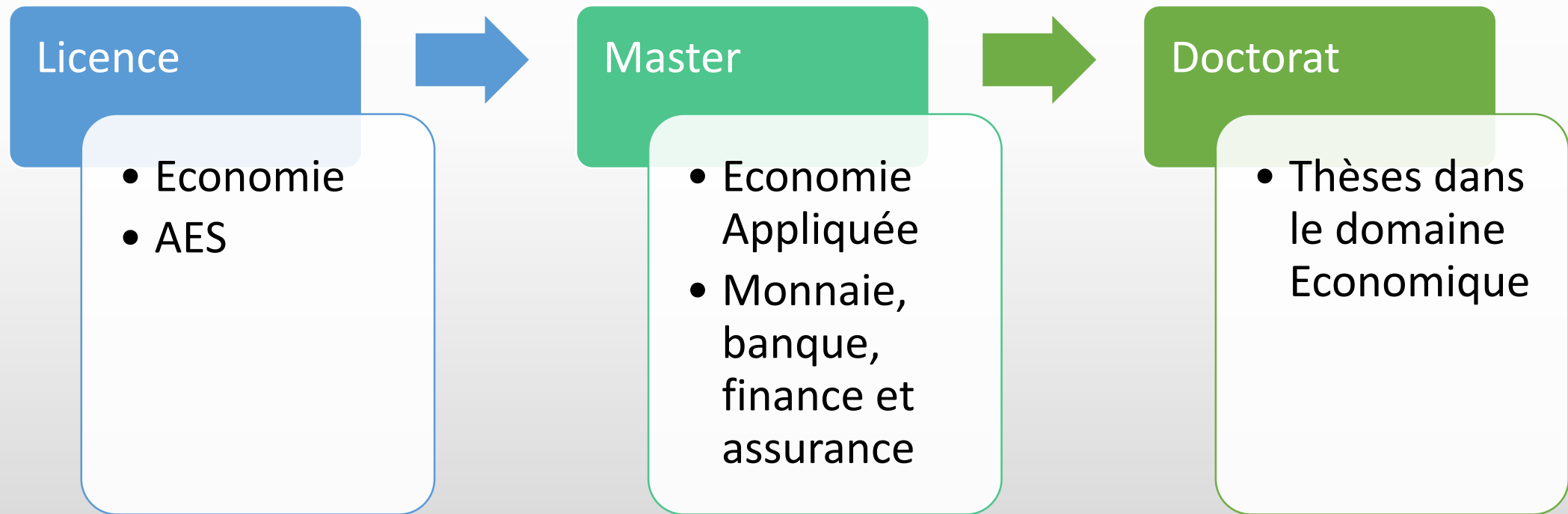
Le campus du Moufia

CAMPUS UNIVERSITAIRE NORD



- 1 = Amphi 550
- 2 (RDC) = Amphi D1
- 3 (RDC) = Amphi D2
- 4 = Amphi Cadet
- 5 (étage) = Amphi Elie
- 6 (RDC) = Amphi 200.1
- 7 (RDC) = Amphi Lacaussade
- 8 (RDC) = Amphi 200.2
- A = Faculté de Droit et d'Économie (Salles de TD DXX)
- B = Médecine préventive
- C = Bibliothèque Universitaire
- D = Restaurant Universitaire
- E = Caféria
- F = Espace de Vie Etudiante
- G (étage) = Salles de TD BXX

- L' « offre de formation » du département économie s'articuler autour du système « LMD » : Licence, Master & Doctorat



- Deux licences : Economie-gestion et AES
- Enseignants et Enseignants-Chercheurs en Economie, en Gestion, en Informatique et en Anglais
- Depuis la rentrée 2020: Premier semestre en grande partie commun aux études d'Economie-Gestion et d'AES
- Possibilité de changer d'une licence à l'autre à l'issue du premier semestre.

Licence AES



AES = Administration Économique et Sociale

- Objectifs :
 - Fournir une formation solide en sciences sociales et apporter une vision globale des problèmes
 - Apporter une bonne culture générale

- ➔ Poursuivre sans difficultés dans un master d'économie ou de gestion peu technique ou pour s'engager vers des concours administratifs.

- Trois objectifs principaux :
 - Compréhension des raisonnements de l'analyse économique (étude des mécanismes économiques à l'aide de théories et de l'histoire des faits économiques)
 - Connaissance de certaines techniques de gestion
 - Maîtrise des techniques quantitatives (statistiques, mathématiques...) et informatiques élémentaires
- ➔ Poursuivre sans difficultés dans un Master d'économie ou de gestion.

Comparaison des deux licences

- Mêmes compétences demandées à l'entrée pour :
 - L'expression écrite et orale
 - La culture générale (actualité éco et politique)
 - L'anglais
 - La motivation
- Différences :
 - Eco-Gestion : formation plus axée sur la maîtrise des outils de l'économie et de la gestion (**forte composante mathématique**)
 - AES : formation davantage pluridisciplinaire (droit, économie, gestion, sociologie) et axée sur les questions sociétales

Stratégie d'études courtes

Après la L2 :

- Envisager une licence professionnelle.

Exemple à l'université de la Réunion (parcours sélectifs) :

- Licence Pro Banque Assurance

- Plusieurs licences professionnelles à l'IAE

- Envisager une LAP (Licence d'Administration Publique) pour ceux qui souhaitent passer des concours administratif (parcours sélectif)

Après la L3 :

- Intégration du monde professionnel

Stratégie d'études longues

Poursuite des études en master après la Licence

- Les Masters d'économie proposés à la faculté de Droit et d'Économie (sélection sur dossier à l'entrée du M1 depuis la rentrée 2017):
 - Le Master Économie Appliquée (EA) en formation initiale avec 3 parcours (méthodes quantitatives et modélisation pour l'entreprise, développement durable et aménagement du territoire, classe prépa aux concours de la fonction publique)
 - La Master Monnaie, Banque, Finance et Assurance (MBFA) en formation initiale ou continue
- Les Masters proposés à l'IAE ou à l'INSPE
- De nombreux Masters en économie ou en gestion au sein d'autres universités, écoles de commerce, etc.

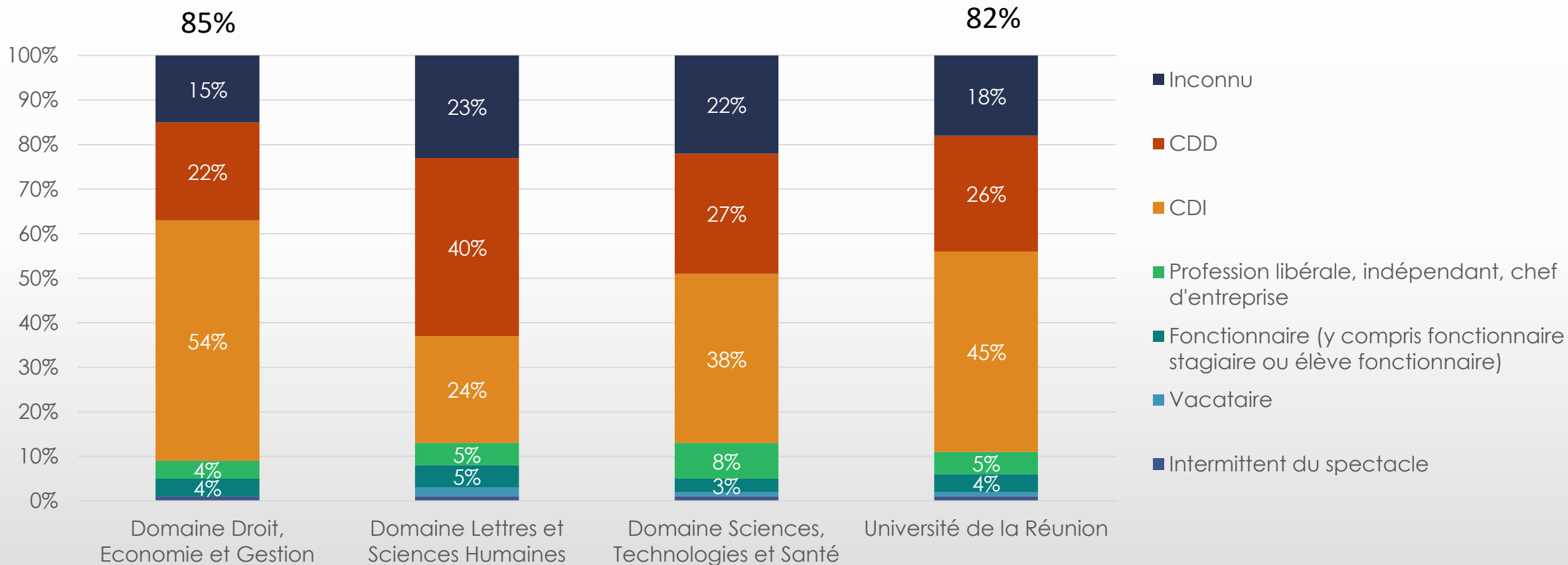
Le Diplôme Universitaire « Ambition » (collaboration avec Sciences Po Paris)

- Les étudiants inscrits en L2 et L3 (en économie-gestion ou AES) ont la possibilité d'intégrer cette formation d'excellence
- Principe : les étudiants suivent quelques cours supplémentaires (en plus des cours dispensés en L2 et L3)
 - Environ 90 heures de plus en L2
 - Environ 120 heures de plus en L3
- Intérêt du DU ambition:
 - Bonne préparation à certains concours administratifs
 - Les étudiants ayant effectué le DU ambition et qui ont obtenu au minimum 14/20 à l'issue de la L3 sont dispensés de l'écrit au concours d'entrée de Sciences Po Paris (niveau Master 1)

Exemples de débouchés

- **Banque et assurance** : responsable clientèle, gestionnaire de patrimoine, directeur d'agence
- **Conseil et autres services** : chargés d'études (enquêtes, sondages) statistiques et marketing, gestionnaire de base de données, cabinet d'expertise comptable
- **Industrie et commerce** : chef de produit, responsable des ventes, assistant achat, responsable des ressources humaines
- **Education, formation et recherche** : documentaliste, professeur, chercheur
- **Etat et collectivités locales** : chargé de mission, inspecteur des impôts, inspecteur du travail, chargé du développement économique et social
- **Etc.**

Emplois en N+2 après un Master



II. Organisation de l'année universitaire

Une organisation en semestres

- Année constituée de 2 semestres
 - Semestre 1 : 21 août - 16 décembre (17 semaines)
 - Semestre 2 : autour du 15 janvier - 11 mai (17 semaines)
- Seconde session d'examens : 2ème semaine de juin
- Le rythme n'est pas constant: Peu de cours en début de semestre puis forte augmentation de la charge de travail au bout de quelques semaines.
- Les semestres sont longs → Gestion de son niveau de fatigue nécessaire

Maquette par semestre

Semestre 1		ECTS	CM	TD
<i>Majeure UE1</i>	Principes généraux de l'économie - CORE	6	36	
<i>Majeure UE2</i>	Principes généraux de la gestion	6	36	
<i>Majeure UE3</i>	Mathématiques	6	30	12
Mineures	Blocs de mineures à choix (Mineures UE4 ou Mineures UE5)			
<i>Mineure UE4-1</i>	Démographie	3	24	
<i>Mineure UE4-2</i>	Histoire économique et sociale	3	24	
<i>Mineure UE5-1</i>	Introduction au droit	3	24	
<i>Mineure UE5-2</i>	Sociologie	3	24	
<i>Transversale UE6</i>	Accompagnement et méthodologie universitaire	2	6	6
<i>Transversale UE7</i>	Anglais (distanciel 100%)	2		12
<i>Transversale UE8</i>	UEO	2		20

Maquette par semestre

Semestre 2		ECTS	CM	TD
<i>Majeure UE11</i>	Comptabilité générale	3	24	18
<i>Majeure UE12</i>	Introduction à la macroéconomie	4	36	12
<i>Majeure UE13</i>	Introduction à la microéconomie	4	36	12
<i>Majeure UE14</i>	Mathématiques pour l'économie et la gestion	3	24	18
<i>Majeure UE15</i>	Statistiques descriptives pour l'économie et la gestion	4	36	18
Mineures	Blocs de mineures à choix (Mineures UE16 ou Mineures UE17)			
<i>Mineure UE16-1</i>	Géo-économie de l'océan indien	3	24	
<i>Mineure UE16-2</i>	Rentabilité et choix d'investissement	3	12	12
<i>Mineure UE17-1</i>	Droit constitutionnel	3	24	
<i>Mineure UE17-2</i>	Histoire des institutions politiques françaises	3	24	
<i>Transversale UE18</i>	Anglais (distanciel 50%)	2		36
<i>Transversale UE19</i>	PPP-Culture générale (distanciel 100%)	2	12	
<i>Transversale UE20</i>	UEO	2		20

Parcours individualisés

L1 Economie-Gestion & AES

Parcours personnalisés?

→ Parcours qui tiennent compte du profil et du niveau de l'étudiant à l'entrée de la 1^{ère} année

- **Objectifs**

- Améliorer le taux de réussite
- Progresser au cours de l'année

- **Comment ?**

- (1) fournir des méthodes et du temps à chaque étudiant
- (2) renforcer l'accompagnement pédagogique

- **2 PROFILS, 2 PARCOURS INDIVIDUALISÉS**

« OUI » Parcoursup : PI1

« OUI SI » Parcoursup : PI3

Parcours individualisé 1

- L1 « classique » + LAS

Parcours individualisé 3

- L1 en 2 ans
- Réorientation interne et/ou externe
- L1 en 1 an (sous conditions)

Parcours individualisé 1

- L1 ECO & AES : parcours classique + LAS → **« OUI » sur Parcoursup**
 - ✓ Bénéficiaire du tutorat sur la base du volontariat tout au long de l'année (selon vos besoins)

Parcours individualisé 1

Semestre 1		ECTS	CM	TD
<i>Majeure UE1</i>	Principes généraux de l'économie - CORE	6	36	
<i>Majeure UE2</i>	Principes généraux de la gestion	6	36	
<i>Majeure UE3</i>	Mathématiques	6	30	12
Mineures	Blocs de mineures à choix (UE4 ou UE5)			
<i>Mineure UE4-1</i>	Démographie	3	24	
<i>Mineure UE4-2</i>	Histoire économique et sociale	3	24	
<i>Mineure UE5-1</i>	Introduction au droit	3	24	
<i>Mineure UE5-2</i>	Sociologie	3	24	
<i>Transversale UE6</i>	Accompagnement et méthodologie universitaire	2	6	6
<i>Transversale UE7</i>	Anglais (distanciel 100%)	2		12
<i>Transversale UE8</i>	UEO	2		20

Semestre 2		ECTS	CM	TD
<i>Majeure UE11</i>	Comptabilité générale	3	24	18
<i>Majeure UE12</i>	Introduction à la macroéconomie	4	36	12
<i>Majeure UE13</i>	Introduction à la microéconomie	4	36	12
<i>Majeure UE14</i>	Math. l'économie et la gestion	3	24	18
<i>Majeure UE15</i>	Stat. descriptives pour l'économie et la gestion	4	36	18
Mineures	Blocs de mineures à choix (UE16 ou UE17)			
<i>Mineure UE16-1</i>	Géo-économie de l'océan indien	3	24	
<i>Mineure UE16-2</i>	Rentabilité et choix d'investissement	3	12	12
<i>Mineure UE17-1</i>	Droit constitutionnel	3	24	
<i>Mineure UE17-2</i>	Histoire des institutions politiques françaises	3	24	
<i>Transversale UE18</i>	Anglais (distanciel 50%)	2		36
<i>Transversale UE19</i>	PPP-Culture générale (distanciel 100%)	2	12	
<i>Transversale UE20</i>	UEO	2		20

Parcours individualisé 3

- L1 ECO & AES : parcours classique + LAS
- L1 ECO & AES : L1 en 2 ans → **« OUI SI » sur Parcoursup**
 - ✓ Etudiants ayant des compétences pas suffisamment consolidées
 - ✓ Bénéficiaire du tutorat sur la base du volontariat tout au long de l'année
 - ✓ **Autres possibilités** : (1) réorientation ; (2) L1 en 1 an (sous réserve des résultats au test de positionnement et de l'avis du RP)

Parcours individualisé 3.1

Semestre 1		ECTS	CM	TD
<i>Majeure UE1</i>	Principes généraux de l'économie - CORE	6	36	
<i>Majeure UE2</i>	Principes généraux de la gestion	6	36	
<i>Majeure UE3</i>	Mathématiques	6	30	12
Mineures	Blocs de mineures à choix (UE4 ou UE5)			
<i>Mineure UE4-1</i>	Démographie	3	24	
<i>Mineure UE4-2</i>	Histoire économique et sociale	3	24	
<i>Mineure UE5-1</i>	Introduction au droit	3	24	
<i>Mineure UE5-2</i>	Sociologie	3	24	
<i>Transversale UE6</i>	Accompagnement et méthodologie universitaire	2	6	6
<i>Transversale UE7</i>	Anglais (distanciel 100%)	2		12
<i>Transversale UE8</i>	UEO	2		20

Semestre 2		ECTS	CM	TD
<i>Majeure UE11</i>	Comptabilité générale	3	24	18
<i>Majeure UE12</i>	Introduction à la macroéconomie	4	36	12
<i>Majeure UE13</i>	Introduction à la microéconomie	4	36	12
<i>Majeure UE14</i>	Math. l'économie et la gestion	3	24	18
<i>Majeure UE15</i>	Stat. descriptives pour l'économie et la gestion	4	36	18
Mineures	Blocs de mineures à choix (UE16 ou UE17)			
<i>Mineure UE16-1</i>	Géo-économie de l'océan indien	3	24	
<i>Mineure UE16-2</i>	Rentabilité et choix d'investissement	3	12	12
<i>Mineure UE17-1</i>	Droit constitutionnel	3	24	
<i>Mineure UE17-2</i>	Histoire des institutions politiques françaises	3	24	
<i>Transversale UE18</i>	Anglais (distanciel 50%)	2		36
<i>Transversale UE19</i>	PPP-Culture générale (distanciel 100%)	2	12	
<i>Transversale UE20</i>	UEO	2		20

Parcours individualisé 3.2

Semestre 1		ECTS	CM	TD
<i>Majeure UE1</i>	Principes généraux de l'économie - CORE	6	36	
<i>Majeure UE2</i>	Principes généraux de la gestion	6	36	
<i>Majeure UE3</i>	Mathématiques	6	30	12
Mineures	Blocs de mineures à choix (UE4 ou UE5)			
<i>Mineure UE4-1</i>	Démographie	3	24	
<i>Mineure UE4-2</i>	Histoire économique et sociale	3	24	
<i>Mineure UE5-1</i>	Introduction au droit	3	24	
<i>Mineure UE5-2</i>	Sociologie	3	24	
<i>Transversale UE6</i>	Accompagnement et méthodologie universitaire	2	6	6
<i>Transversale UE7</i>	Anglais (distanciel 100%)	2		12
<i>Transversale UE8</i>	UEO	2		20

Semestre 2		ECTS	CM	TD
<i>Majeure UE11</i>	Comptabilité générale	3	24	18
<i>Majeure UE12</i>	Introduction à la macroéconomie	4	36	12
<i>Majeure UE13</i>	Introduction à la microéconomie	4	36	12
<i>Majeure UE14</i>	Math. l'économie et la gestion	3	24	18
<i>Majeure UE15</i>	Stat. descriptives pour l'économie et la gestion	4	36	18
Mineures	Blocs de mineures à choix (UE16 ou UE17)			
<i>Mineure UE16-1</i>	Géo-économie de l'océan indien	3	24	
<i>Mineure UE16-2</i>	Rentabilité et choix d'investissement	3	12	12
<i>Mineure UE17-1</i>	Droit constitutionnel	3	24	
<i>Mineure UE17-2</i>	Histoire des institutions politiques françaises	3	24	
<i>Transversale UE18</i>	Anglais (distanciel 50%)	2		36
<i>Transversale UE19</i>	PPP-Culture générale (distanciel 100%)	2	12	
<i>Transversale UE20</i>	UEO	2		20

Que retenir ?

- L1 ECO & AES : parcours classique + LAS → **Parcours individualisé 1** (L1 en 1 an, possibilité de bénéficier du tutorat)
- L1 ECO & AES : L1 en 2 ans → **Parcours individualisé 3** (L1 en 2 ans, bénéficiaire du tutorat, possibilité de se réorienter)

- **Retour de la fiche pédagogique : AVANT le 26 septembre 2023**
 - L1 AES/Economie-gestion :
<https://ipweb.univ-reunion.fr/>
[Mode opératoire à consulter](#)
- **Cours d'Anglais sur Yolo (Moodle) :**
 - Ouverture : semaine du 25 septembre 2023
 - Clôture : dimanche 21 novembre 2023
- **Élection des délégués et référents TD (2 délégués par groupe de TD) :**
 - semaine du 11 septembre 2023

Plus d'informations ?

- Cherchez l'info sur:

<https://ufr-de.univ-reunion.fr/etudiants/important>

- Pour recevoir les informations et les démarches en distanciel, **il très important** que vous activiez votre boîte email universitaire sur le site de l'université :

<http://t.univ-reunion.fr/2642>

Les outils numériques

- Emploi du temps : <http://planning.univ-reunion.fr/>
- Messagerie (ENT) : <http://ent.univ-reunion.fr/>
- Moodle : <https://moodle-central.univ-reunion.fr/>
- Calendrier pédagogique :
<https://ufr-de.univ-reunion.fr/formations/calendriers-pedagogiques>
- Sur le site de la faculté : <https://ufr-de.univ-reunion.fr/etudiants>
- Sur le site de l'Université :
<https://www.univ-reunion.fr/vie-etudiante/le-numerique-et-vous>

- Cours de mise à niveau d'Anglais :

<https://moodle-central.univ-reunion.fr/course/view.php?id=11845>

- Le passeport documentaire:

<https://www.youtube.com/watch?v=NP8OJBqhLIA>